

비주얼 적외선 온도계 VT04 / VT02

기술 자료

신속한 문제 감지!

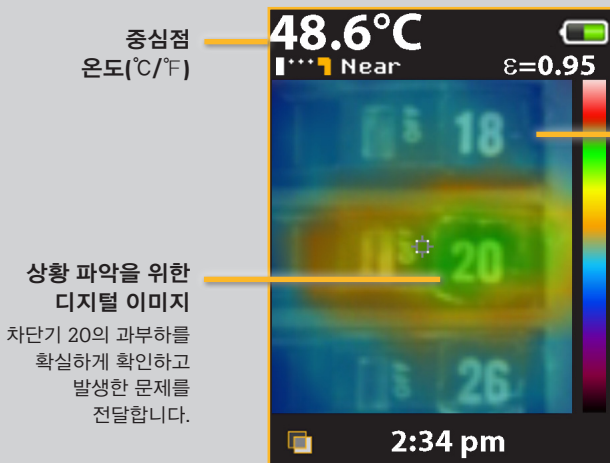
비주얼 적외선 온도계는 열/냉점 온도계의 편리함과 열화상 카메라의 시각적 장점을 결합하여 새로운 개념의 장비 카테고리를 탄생시켰습니다.

- 내장된 디지털 카메라로 신속한 문제 감지
- 매뉴얼이 필요없는 손쉬운 작동법
- 진정한 포켓 사이즈 설계
- 놀라운 경제성



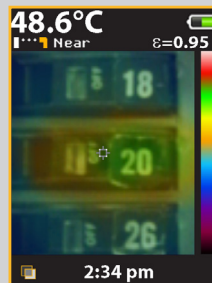
단 한 부분도 놓치지 않습니다!

Fluke의 모든 비주얼 적외선 온도계에는 열 지도 오버레이 기능을 갖춘 디지털 카메라가 내장되어 있어 문제가 발생한 정확한 지점을 신속하게 파악할 수 있습니다.

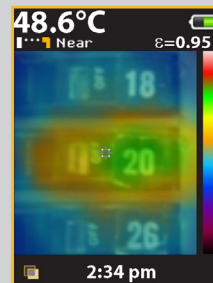


상황 파악을 위한 디지털 이미지 차단기 20의 과부하를 확실하게 확인하고 발생한 문제를 전달합니다.

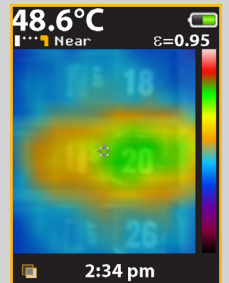
열 지도 오버레이



25 % 혼합 비주얼



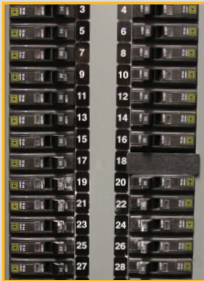
50 % 혼합 비주얼



75 % 혼합 비주얼

차이를 확인하십시오.

일반 적외선 온도계와 입문자용 적외선 카메라가 차단기 20의 문제를 전달하기 어려운 이유를 확인해 보십시오.



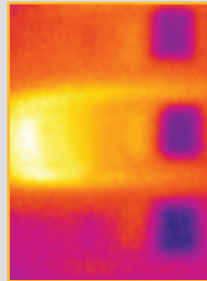
육안 검사

육안으로 문제를 정확하게 확인할 수 없음



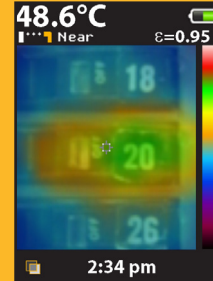
일반 적외선 온도계

한 지점 측정에 최적화되어 있음



입문자용 열화상 카메라

정확한 지점을 확인하기 어려움



비주얼 적외선 온도계

열 지도가 오버레이된 디지털 이미지로 문제 지점을 정확하게 찾아낼 수 있습니다

비주얼 적외선 온도계의 주요 특징

놀라운 경제성

훈련과 소프트웨어가 필요한 열화상카메라 비용의 절반으로 사용 가능

디지털 카메라 내장

Fluke의 모든 비주얼 적외선 온도계에 디지털 카메라 내장

독점적인 열 지도 혼합 오버레이 기능

디지털 이미지와 열화상을 혼합하여 문제가 발생한 정확한 지점을 신속하게 보여주며, 버튼 하나로 0 %, 25 %, 50 %, 75 %, 100 %의 열 혼합 비주얼 선택 가능

매뉴얼이 필요없는 손쉬운 작동법

지능적 설계를 통한 완벽한 자동화

휴대하기 편한 작은 사이즈 설계

입문자용 적외선 카메라보다 40 % 축소된 크기

SmartView® 소프트웨어

내장된 SD 카드에 1GB당 최대 10,000개의 이미지를 저장하므로 내장된 전문 소프트웨어로 전문적인 보고서 생성 가능

열점 및 냉점 추적기

시야각 내의 가장 뜨거운 지점과 가장 차가운 지점을 자동으로 감지



Fluke VT04의 추가 기능

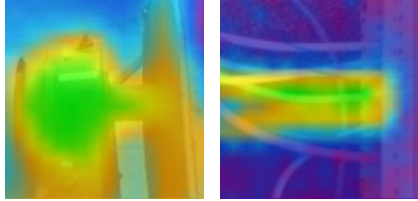
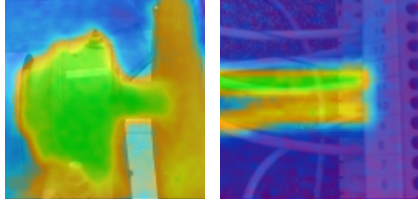
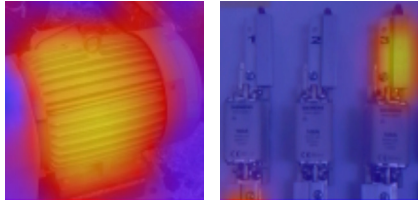
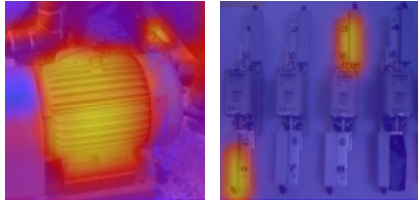
PyroBlend™ Plus optics의 강력한 해상도

- 좁은 공간을 위한 동급 최고의 시야각 : 28° x 28°
- 이미지 선명도 4배 개선 : VT04과 VT02의 비교 시 해당

경보 및 타임랩스 기능

- Hi/Lo 온도 경보 - 사용자가 선택한 온도를 초과하면 화면이 깜박임
- 타임랩스 이미지 캡처 - 자동 이미지 캡처
- Auto-monitor™ 경보 - 사용자가 셋팅한 온도에서 벗어나면 자동으로 이미지 캡처

사양

주요 특징	VT02	VT04
디지털 카메라 내장	지원	
열 지도 오버레이	지원(5가지 혼합 모드)	
이미지 광학 시스템	<p>PyroBlend™ optic</p> 	<p>PyroBlend™ Plus optic *VT02보다 4배 선명</p> 
시야각	<p>20° x 20°</p> 	<p>28° x 28°</p> 
Hi-Lo 온도 경보	-	가능
타임랩스 이미지 캡처	-	지원
자동 모니터링 경보	-	지원
배터리 유형	AA 배터리 4개	재충전 가능 리튬 이온
훈련	훈련이 필요하지 않음	
인체공학	슬림한 포켓 크기의 설계	
열점 및 냉점 표시	지원	
일반 사양		
배터리 수명	8시간	
온도 측정 범위	-10 °C -+ 250 °C (14 °F - 482 °F)	
온도 측정의 정밀도	+/- 2 °C 또는 +/- 2 %	
온도 측정	지원, 중심점	
저장 매체(마이크로 SD 카드)	Gb당 최대 10,000개의 이미지 저장 (4 Gb 카드 포함)	
적외선 스펙트럼 대역	6.5 μm - 14 μm	
Level 및 Span	자동	
초점 메커니즘	자동 초점, 능동적 설계로 훈련이 필요하지 않음	
초점 옵션 - 독립적인 사용자 선택형 NEAR/FAR 옵션	NEAR > 23 cm (9 in), FAR < 23 cm (9 in)	
치수	21 cm × 7.5 cm × 5.5 cm (8.3 in × 3 in × 2.2 in) < 300 g (10.5 oz.)	
파일 형식	.is2 형식으로 SD 카드에 저장 Smartview로 전문 보고서를 작성하거나 이미지를 내보낼 수 있음 (BMP, DIB, GIF, SPE, FIF, JPEG, PNG, TIF, TIFF)	
안전 및 준수 사항	CFR47: 2009 Class A. Part 15 subpart B; CE: EN 61326:2006; IEC/EN 61010-1:2010	
보증	2년	

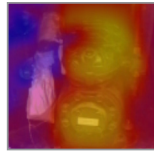
주요 사용처



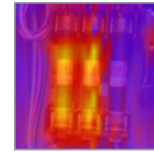
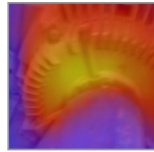
차단기 과부하



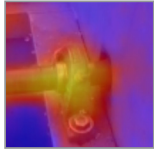
압축기 열 확장 밸브 평가



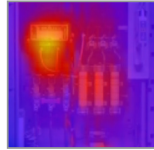
모터 과열



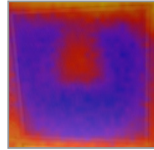
불균형 3상 공급



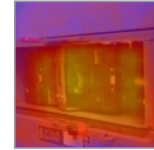
베어링 과열



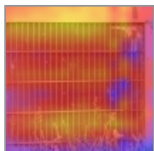
고압 콤비네이션 스타터



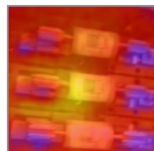
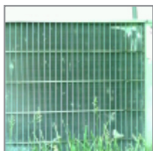
공기 댐퍼 결합



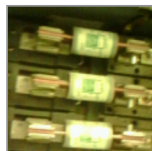
주요 차단기의 일반 작동 온도



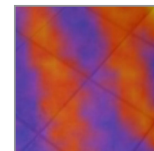
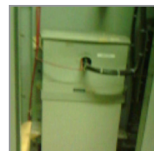
AC 콘덴서 내부의 비정상 열 패턴



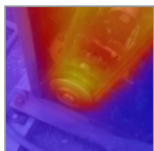
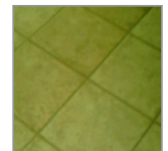
개폐기 문제 감지



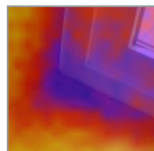
역률 보정 커패시터 모니터링



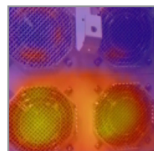
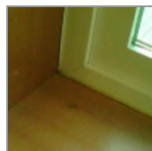
바닥 복사의 기능 확인



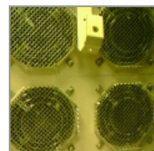
폴리 및 벨트 과열



창과 문을 통한 잠재적인 열 손실 감지



고전력 장비의 팬 확인



주문 정보

FLK-VT04

VT04 비주얼 적외선 온도계

FLK-VT02

VT02 비주얼 적외선 온도계

제품 구성

하드 케이스, 핸드 스트랩, 미니 SD 카드 및 어댑터, SmartView® 소프트웨어 CD, 리튬 이온 배터리 및 마이크로 USB 충전기/전원 공급 장치(주 어댑터 포함) (VT04) 또는 AA 배터리 4개(VT02), 빠른 시작 설명서(영어, 스페인어, 독일어, 프랑스어, 중국어 간체 및 기타, CD에 포함), 사용자 설명서 CD(21개 언어)

옵션

FLK-VT04-CHARGER

VT04용 외부 충전기

FLK-VT-HOLSTER

VT02/VT04용 보관 케이스

C90

C90 소프트 케이스

비용 절감을 위한 Fluke 키트:

FLK-VT04-MAINT-KIT

구성: VT04 비주얼 적외선 온도계, 1587 Insulation Multimeter

FLK-VT04-HVAC-KIT

구성: VT04 비주얼 적외선 온도계, 902 True-RMS HVAC Clamp Meter, 116 Digital Multimeter

FLK-VT04-ELEC-KIT

구성: VT04 비주얼 적외선 온도계, 117 Electricians MultiMeter, 376 AC/DC True-RMS Clamp Meter

Fluke. The Most Trusted Tools in the World.

Fluke Corporation

PO Box 9090, Everett, WA 98206 U.S.A.

Fluke Korea

서울특별시 강남구 삼성동 157-37
일송빌딩 12층

(주)한국플루크 Fluke Korea

Tel. 02.539.6311 Fax. 02.539.6331

(주)한국플루크 대구지사

Tel. 053.382.6311 Fax. 053.382.6331

www.fluke.co.kr

©2013 Fluke Corporation.
Specifications subject to change without notice.
09/2013 Fluke Korea

Fluke Corporation의 서면 동의 없이 이 문서를 수정할 수 없습니다.